

Invito all'inaugurazione della mostra

Centovallina 1923 - 2023

Locarno - Domodossola: un viaggio nello spazio e nel tempo

MUSEO REGIONALE
DELLE CENTOVALLI E DEL PEDEMONTE
INTRAGNA

Venerdì 22 marzo 2024 - Ore 18.00

MUSEO  CENTOVALLI
E PEDEMONTE

Una storia centenaria fatta di ferro, pietre e cemento. Ma anche e soprattutto d'ingegno, passione, sudore e innumerevoli vicende umane.

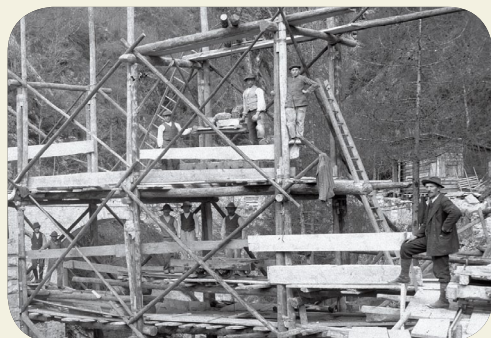
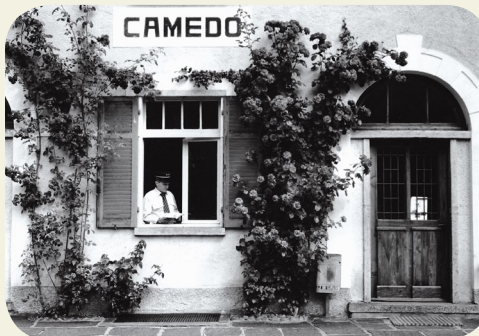
In occasione della ricorrenza dei 100 anni dall'entrata in esercizio della linea ferroviaria Locarno-Domodossola, il Museo Regionale delle Centovalli e del Pedemonte partecipa al giubileo con un'esposizione dedicata a questa affascinante infrastruttura ferroviaria in mezzo alle montagne, agli uomini che l'hanno immaginata e costruita, nonché alle persone che nel tempo l'hanno usata e fatta funzionare.



Lo sguardo del fotografo

Un "viaggio" tra i due capolinea mediante una quarantina di fotografie realizzate a cavallo tra gli anni '80 e '90 dal fotografo di Cavigliano Fredo Meyerhenn.

Le immagini, perlopiù inedite, si concentrano sui dettagli di una linea ferroviaria che, anche in ragione della sua natura transfrontaliera, ha una storia ricca di aneddoti e vissuti. Il fotografo s'interessa in particolare alle stazioni, da lui intese come luoghi di vita, di lavoro e d'incontro tra persone, luoghi dove respirare il presente di un territorio e allo stesso tempo coglierne e comprenderne il passato.



L'ingegno e il lavoro

Il 25 novembre 1923 viene inaugurata la linea ferroviaria Centovallina-Vigezzina, frutto dell'ingegno e dello sforzo di migliaia di persone incaricate della costruzione dell'opera umana più imponente nella storia delle due valli. Il territorio prealpino che la ferrovia attraversa è impervio e mette a dura prova gli ingegneri e gli operai che durante quasi dieci anni costruiscono ponti, gallerie, muri di sostegno, sbancano roccia e bonificano terreni per permettere ai binari di congiungere le città di Locarno e Domodossola. A più di cento anni di distanza, il museo desidera rendere omaggio alla determinazione e al duro lavoro di questi uomini.



**MOSTRA
VISITABILE
FINO AL
27.10.2024**



Con il
sostegno di:



Associazione
Pro Centovalli e Pedemonte



FONDAZIONE PER LA CULTURA
NEL LOCARNESE

Museo Regionale delle Centovalli e del Pedemonte - 6655 Intragna

www.museocentovallipedemonte.ch - Tel. 091 796 25 77 - info@museocentovallipedemonte.ch

Apertura: Ma / Me / Gi (14.00 → 18.00) - Ve / Sa (9.30 → 12.30 + 14.00 → 18.00) - Do (14.00 → 18.00)

